

貸事務所

《喜助お茶の水ビル》

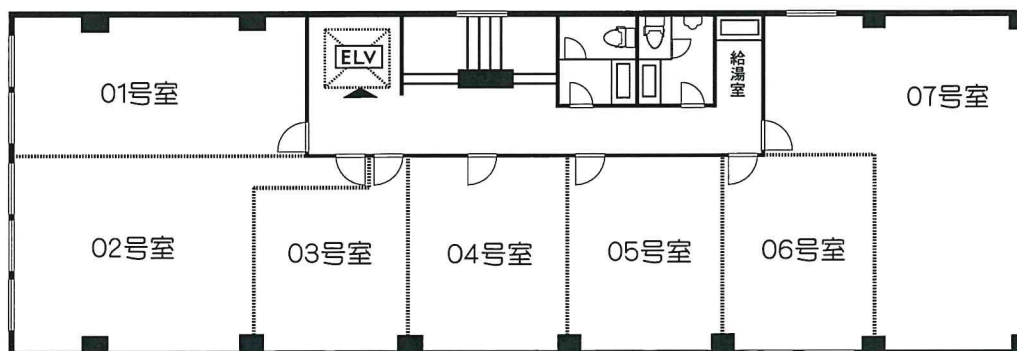
JR山手線・総武線・京浜東北線/日比谷線/つくばエクスプレス

【秋葉原】 駅 徒歩 7 分

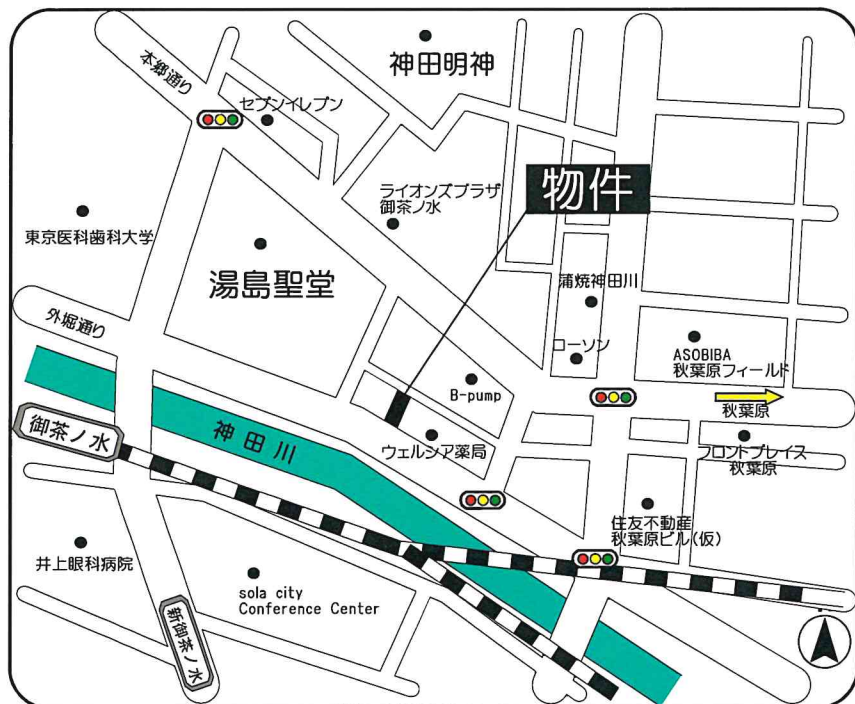
JR中央線・総武線/丸ノ内線

【御茶ノ水】 駅 徒歩 5 分

秋葉原 御茶ノ水



※図面と現状が相違する場合は現状優先します。



【空室状況】

8階	85号	26.29m ²	(7.95坪)	2月上旬
8階	81-82号	83.44m ²	(25.24坪)	即入居可
7階	75-76号	52.34m ²	(15.83坪)	即入居可
6階	67号	57.97m ²	(17.53坪)	即入居可
5階	52-53号	68.93m ²	(20.85坪)	即入居可
4階	43-44号	67.86m ²	(20.52坪)	即入居可
3階	35-36号	52.34m ²	(15.83坪)	即入居可
3階	32号	46.61m ²	(14.09坪)	即入居可
2階	23-24号	49.63m ²	(15.01坪)	即入居可

【物件概要】

所在地	東京都千代田区外神田2-2-17
構造規模	鉄骨鉄筋コンクリート造 地上10階 地下1階 塔屋
建築年月	1963年10月竣工 (1983年改修)
駐車場	無
設備	エレベーター1基(8人乗) 光ケーブル(MDF引込済み) ビル内喫煙所完備・機械警備 セントラル空調(7:30~20:00 土日含む) トイレウォシュレット有

【賃貸状況】

賃料	応相談
管理費	0円(賃料に含む)
敷金	7ヶ月(償却なし)
契約期間	2年間(更新料なし)
備考	○当社指定の火災保険へご加入をお願い致します。 ○賃料、管理費には消費税を含んでおりません。 ○電気代 / 基本料+使用量 ○水道代 / 定額

- ◆24時間利用可能!
- ◆トイレ男女別!
- ◆2駅2線利用可能!
- ◆閑静な事務所環境!
- ◆見晴らしの良い立地!
- ◆貸室内機械警備

★2020年共用部改修工事★

キスケ株式会社

東京支店

URL: <http://tokyo-kisuke.com/>

〒101-0047

東京都千代田区内神田3-9-3 喜助神田西口ビル2F

☎: 03-6271-7991

FAX: 03-6271-7992

取引態様
貸主

自社所有

手数料

客付会社

AD100