

# 貸店舗

JR中央快速・山手線・京浜東北線／東京メトロ銀座線

【神田】

徒歩2分

JR総武本線

【新日本橋駅】

徒歩5分

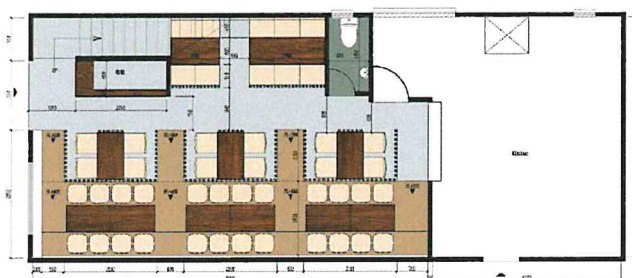


## 神田

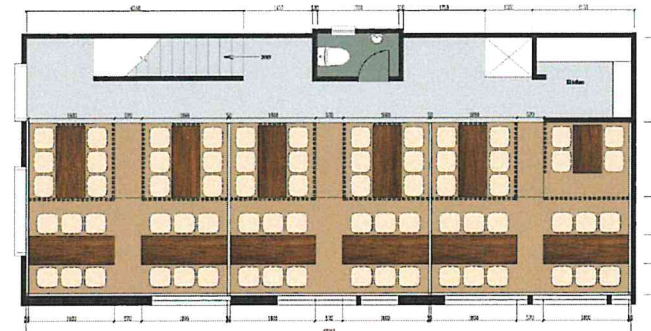
- ・24時間利用可能
- ・業種 応相談
- ・駅近希少物件(一棟貸し)
- ・居酒屋居抜き



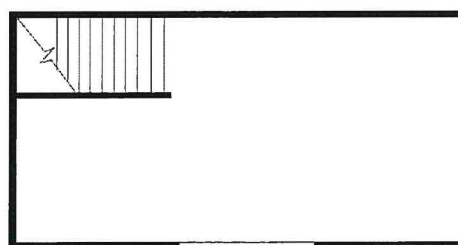
## 《鍛冶町1丁目店舗》



1階 21.33坪



2階 21.42坪



3階 4.98坪

## 【募集概要】

- 貸室 : 1階～3階 (1棟貸し)
- 契約面積 : 1階 70.54㎡ (21.33坪)  
2階 70.81㎡ (21.42坪)  
3階 16.48㎡ (4.98坪)  
合計 157.83㎡ (47.73坪)
- 賃料 : 950,000円 (税別)
- 管理費 : 賃料に含む
- 入居時期 : 即入居可
- 敷金 : 10ヵ月 (償却なし)
- 礼金 : なし
- 造作 : 応相談
- 契約形態 : 定期借家賃貸借契約 (7年)
- 再契約 : 再契約事務手数料1ヶ月分
- 所在地 : 東京都千代田区鍛冶町1-6-4
- 構造規模 : 木造瓦・亜鉛メッキ鋼板葺3階建
- 建築年月 : 1991年7月
- 備考 : 当社指定の火災保険加入必須  
保証会社 応相談  
テナント側から解約可能

※図面と現況が相違する場合は現況を優先致します。

## キスケ株式会社

東京支店

URL : <http://tokyo-kisuke.com/>

〒101-0047

東京都千代田区内神田3-9-3 喜助神田西口ビル2F

☎: 03-6271-7991

FAX: 03-6271-7992

■ 取引態様  
貸主

■ 手数料  
自社所有

客付会社

AD100