

貸事務所

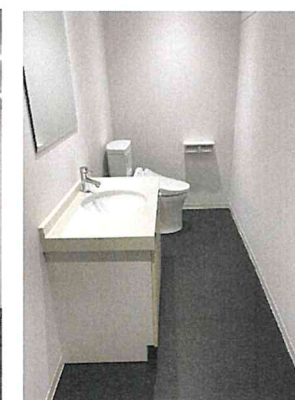
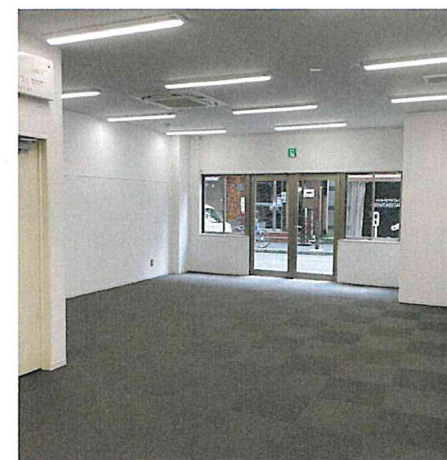
《合同ビル》

【物件概要】

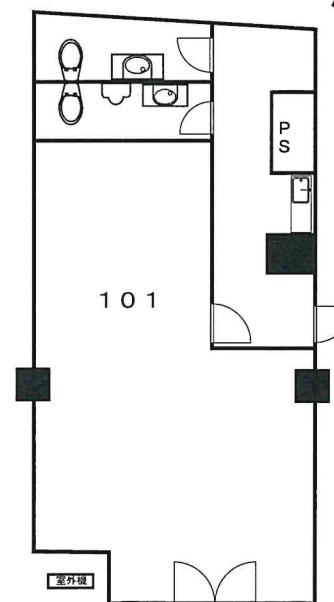
所在地 : 東京都千代田区鍛冶町1-6-17
 構造 : SRC造 地下2階地上6階建
 築年 : 1963年12月
 備 : 個別警備・24時間利用可能・個別空調
 男女別トイレ(洋式)・室内LED照明
 保証会社 : 応相談
 火災保険 : 当社指定の火災保険加入義務あり



日銀通りに面した視認性の高いビル
 希少な1階 事務所区画



貸室内設備は全て新品
 エアコン・トイレ・給湯
 室内LED電灯 等



※図面と現状が相違する場合は
 現状優先します。

【賃貸条件】

区画	面積 (㎡/坪)	賃料(税別) (月額/坪単価)	管理費(税別) (月額/坪単価)	敷金 (総額/ヶ月)	更新料/償却 (税別)	礼金/入居時期 (税別)	契約期間 (形態/期間)
1階	82.65㎡	400,000円	賃料に含む	2,400,000円	再契約の場合 1ヶ月分	無	定期借家
	25.00坪	坪16,000円	———	6ヶ月分	無	即日	5年 ※

※契約期間中の賃借人からの解約予告可能(6ヶ月前)

- ◇ JR各線【神田駅】徒歩2分
- ◇ 銀座線【神田駅】徒歩2分
- ◇ JR総武本線【新日本橋駅】徒歩5分

キスケ株式会社

東京支店

URL : <http://tokyo-kisuke.com/>

〒101-0047

東京都千代田区内神田3-9-3 喜助神田西口ビル2F

☎: 03-6271-7991

FAX: 03-6271-7992

取引態様
 ■ 貸主 ■ 手数料
 ■ 自社所有

客付会社

AD200