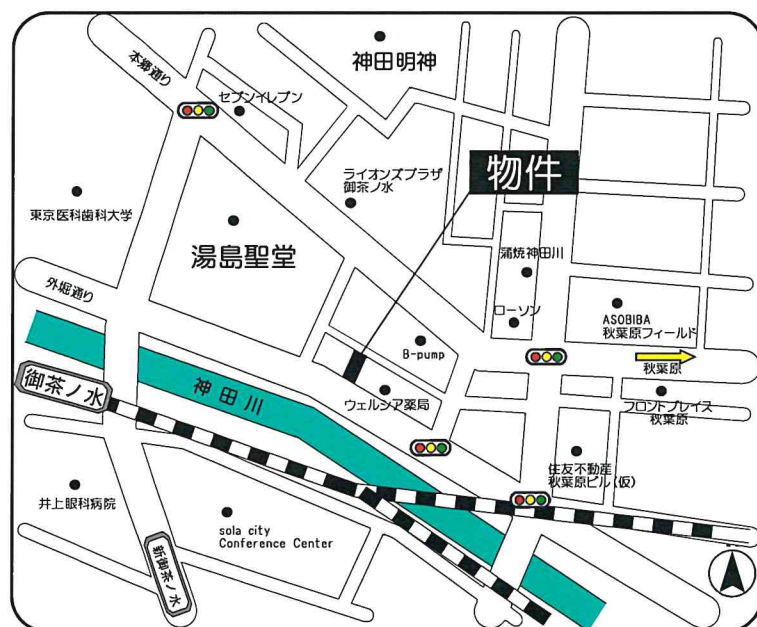


# 貸事務所

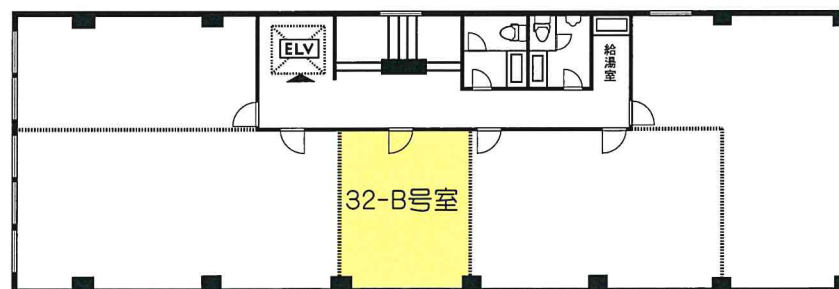
## 《喜助お茶の水ビル》

### 【物件概要】

所在地 : 東京都千代田区外神田2-2-17  
 構造 : SRC造 地下1階地上10階建  
 築年 : 1963年10月  
 設備 : 個別警備・24時間利用可能・個別空調  
 ビル内喫煙所完備・男女別トイレ(洋式)  
 保証会社 : 応相談



- ◇ JR各線【秋葉原駅】徒歩7分
- ◇ JR各線【御茶ノ水駅】徒歩5分
- ◇ 丸ノ内線【新御茶ノ水駅】徒歩5分



※図面と現状が相違する場合は現状優先します。

### 2021年 大規模リニューアル工事

個別空調切り替え・外壁カーテンウォール  
 電気容量増設・共用部リニューアル・屋上防水



トイレ・給湯室・廊下リニューアル工事  
 1階ゴミ置き場完備・貸室内SECOM



### 【賃貸条件】

賃室	3階 32-B号室
契約面積	26.53㎡ (約8.02坪)
賃料	<b>120,300円</b> (坪15,000円)
管理費	<b>0円(賃料に含む)</b>
敷金/礼金	7ヶ月分(償却なし) / 礼金なし
契約期間	普通借家2年間(更新料なし)
入居日	即日
備考	○当社指定の火災保険へご加入をお願い致します。 ○賃料、管理費には消費税を含んでおりません。 ○電気代 / 基本料+使用料 水道代 / 2,000円/1区画月額

※入居時サイン工事費 3万円(税別)

## キスケ株式会社

東京支店

URL : <http://tokyo-kisuke.com/>

〒101-0047

東京都千代田区内神田3-9-3 喜助神田西口ビル2F

☎: 03-6271-7991  
 FAX: 03-6271-7992

取引態様  
**貸主**  
**自社所有**

■ 手数料

客付会社

**AD100**