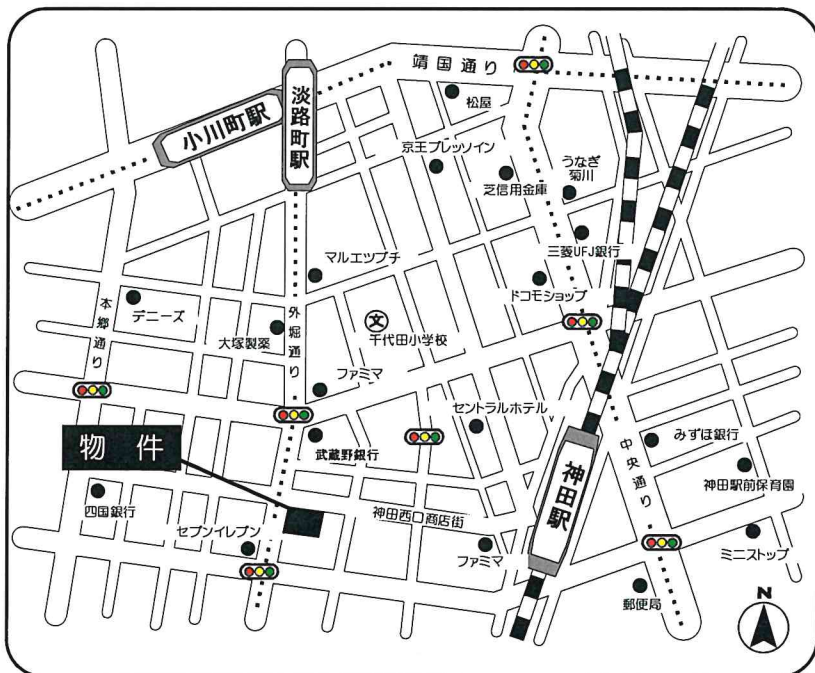


貸事務所

《喜助内神田ビル》

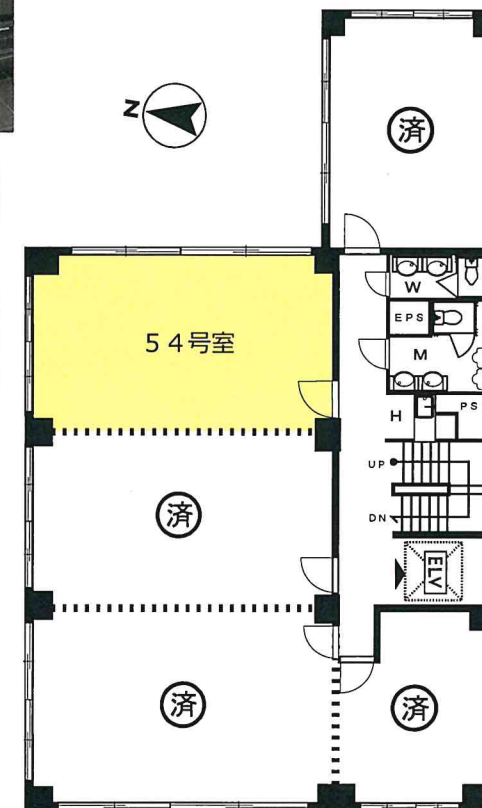
【物件概要】

所在地 : 東京都千代田区内神田2-11-6
 構造 : SRC造 地上8階地下1階建
 築年 : 1967年7月
 設備 : 個別警備・24時間利用可能
 水道代無料・1階ゴミ置き場あり
 保証会社 : 応相談
 火災保険 : 当社指定の火災保険加入義務あり



◇山手線・中央線・京浜東北線・銀座線
 【神田駅】徒歩4分
 ◇都営新宿線・都営丸ノ内線
 【小川町駅・淡路町駅】徒歩7分

外堀通り沿いに面した視認性の高い立地
 共用部清掃 毎日平日実施 清潔な環境



【賃貸条件】

| 区画 | 面積 (㎡/坪) | 賃料 (税別) (月額/坪単価) | 管理費 (税別) (月額/坪単価) | 敷金 (総額/ヶ月) | 更新料/償却 (税別) | 礼金/入居時期 (税別) | 契約期間 (形態/期間) |
|----|----------|------------------|-------------------|------------|-------------|--------------|--------------|
| 54 | 49.01㎡ | 237,120円 | 賃料に含む | 1,896,960円 | 無 | 無 | 普通借家 |
| | 14.82坪 | 坪16,000円 | —— | 8ヶ月分 | 無 | 7月上旬 | 2年 |

※図面と現状が相違する場合は現状優先します。

キスケ株式会社

東京支店

URL : <http://tokyo-kisuke.com/>

〒101-0047

東京都千代田区内神田3-9-3 喜助神田西口ビル2F

☎: 03-6271-7991
 FAX: 03-6271-7992

取引態様
 ■ 貸主 ■ 手数料
 ■ 自社所有

賃料1ヶ月分