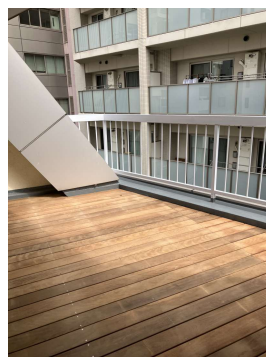
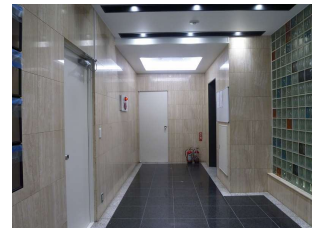


貸事務所

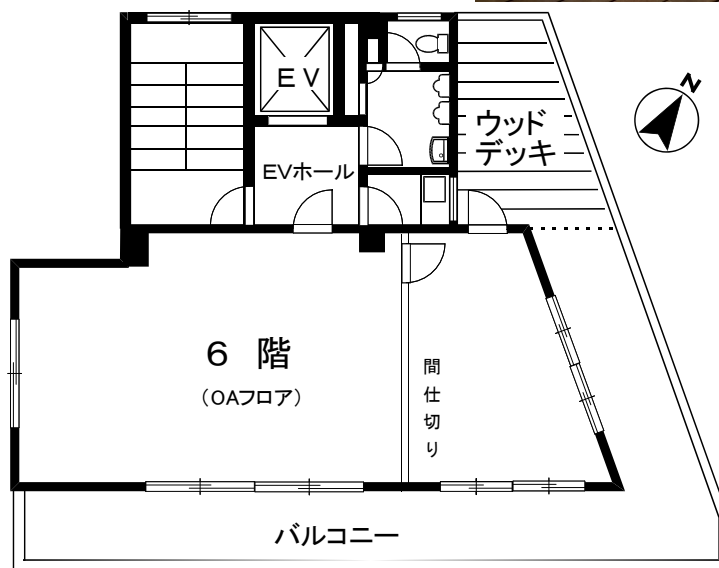
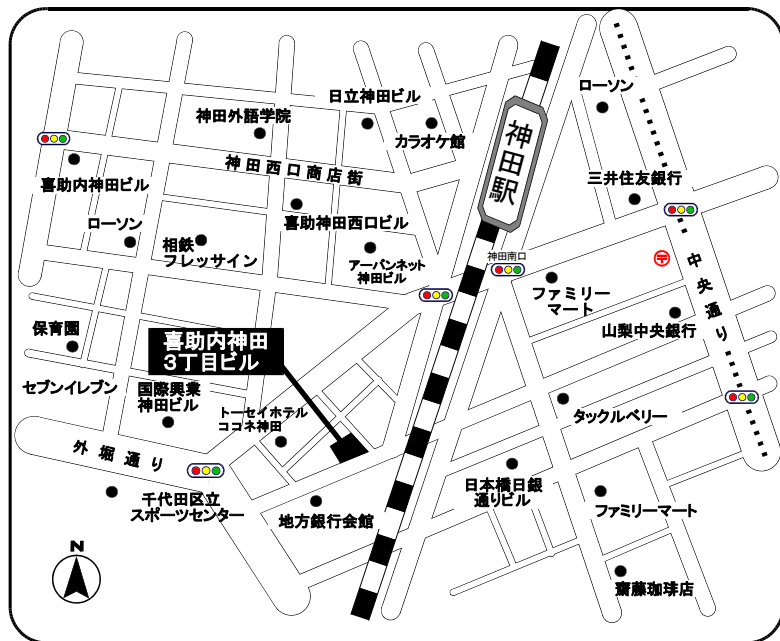
《 喜助内神田 3 丁目ビル 》



貸室リニューアル済

- ◎間仕切り設置済
- ◎エアコン2台
- ◎ライティングレール設置済
- ◎ウッドデッキ設置済

(貸室面積には含みません。)



※図面と現況が相違する場合は現況を優先致します。

JR中央快速・山手線・京浜東北線
東京メトロ銀座線

東京メトロ丸ノ内線

JR総武本線

【神田】
徒歩3分

【大手町】
徒歩7分

【新日本橋】
徒歩6分

【賃貸条件】

賃室	6階601号室
契約面積	64.67㎡ (約19.56坪)
賃料	391,200円 (坪20,000円)
管理費	0円(賃料に含む)
敷金	7ヶ月(償却なし)
契約期間	2年間(更新料1ヶ月分)
入居日	即日
備考	○当社指定の火災保険へご加入をお願いします。 ○賃料、管理費には消費税を含んでおりません。 ○24時間利用可能。

【物件概要】

所在地	東京都千代田区内神田3-2-1
構造規模	鉄筋コンクリート造 地上7階建/地下1階
建築年月	1971年7月 (2015年8月改修工事实施済)
駐車場	駐輪場あり(1部屋1台 無料)
備考	エレベータ1基(7人乗り)・個別空調 機械警備・OAフロア(50mm)

- ◆テナント専用休憩所あり
- ◆喫煙スペースあり

キスケ株式会社

東京支店

URL: <http://tokyo-kisuke.com/>

〒101-0047 東京都千代田区内神田3丁目9番3号 喜助神田西口ビル2F

☎: 03-6271-7991
FAX: 03-6271-7992

■取引態様

貸主

■自社所有

客付会社

■手数料

賃料1ヶ月分