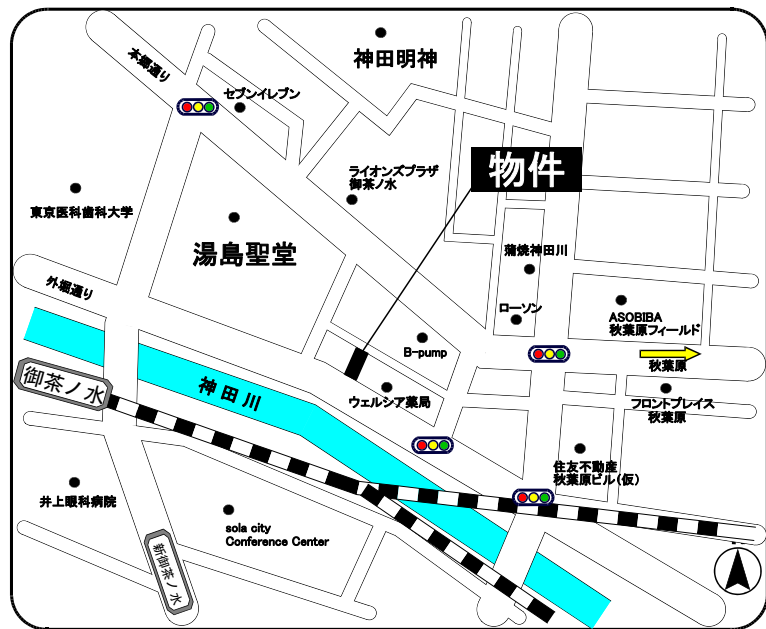


# 貸事務所

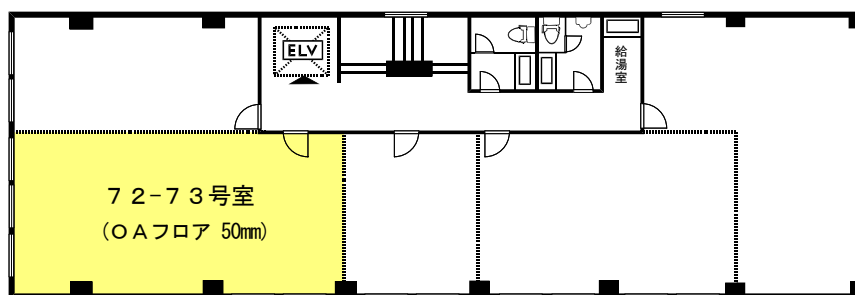
## 《喜助お茶の水ビル》

### 【物件概要】

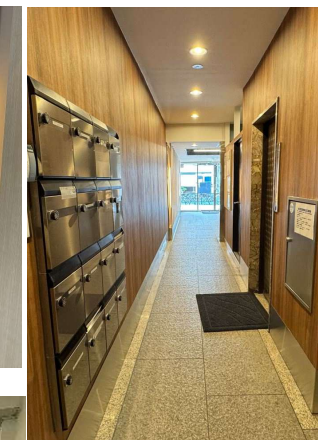
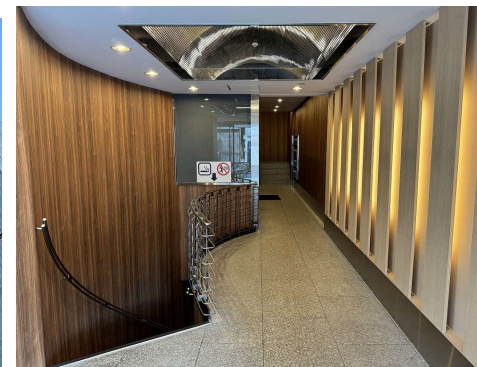
所在地 : 東京都千代田区外神田2-2-17  
 構造 : SRC造 地下1階地上10階建  
 築年 : 1963年11月  
 設備 : 個別警備・24時間利用可能・個別空調  
 ビル内喫煙所完備・男女別トイレ(洋式)  
 保証会社 : 応相談



- ◇ JR各線【秋葉原駅】徒歩7分
- ◇ JR各線【御茶ノ水駅】徒歩5分
- ◇ 丸ノ内線【御茶ノ水駅】徒歩5分



※図面と現状が相違する場合は現状優先します。



エントランス改修工事  
 1階ゴミ置き場完備  
 地下喫煙所設置  
 貸室内SECOM  
 共用部リニューアル済  
 OAフロア(50mm)

### 【賃貸条件】

賃室	7階 72-73号室
契約面積	68.93㎡ (約20.85坪)
賃料	354,450円 (坪17,000円)
管理費	0円(賃料に含む)
敷金/礼金	7ヶ月分(償却なし) / 礼金なし
契約期間	普通借家2年間(更新料なし)
入居日	5月下旬
備考	○当社指定の火災保険へご加入をお願い致します。 ○賃料、管理費には消費税を含んでおりません。 ○電気代 / 基本料(6,000円)+使用料 水道代 / 4,000円/月額

## キスケ株式会社

東京支店

URL : <http://tokyo-kisuke.com/>

〒101-0047 東京都千代田区内神田3丁目9番3号 喜助神田西口ビル2F

☎: 03-6271-7991  
 FAX: 03-6271-7992

■ 取引態様  
 貸主  
 自社所有

■ 客付会社  
 手数料  
**賃料1ヶ月分**