

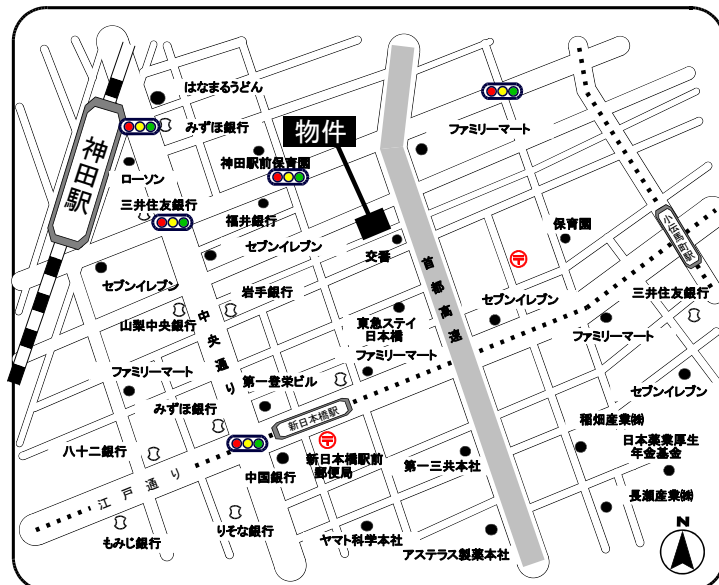
# 貸事務所

## 《喜助新神田ビル》

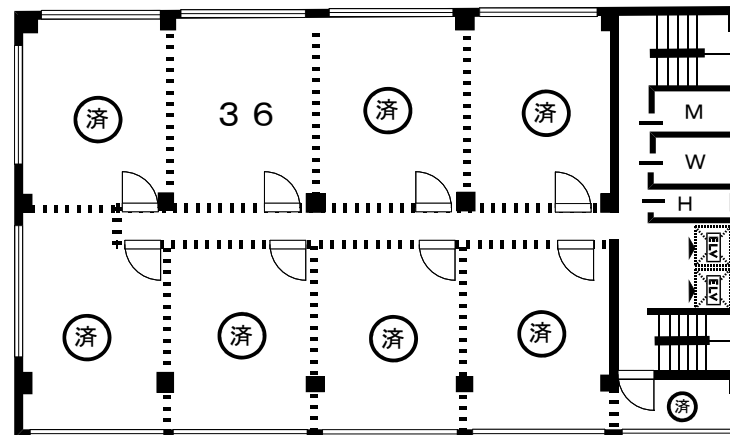
### 【物件概要】

所在地 : 東京都千代田区神田美倉町10番地  
 構造 : SRC造 地上7階地下1階建  
 築年 : 1967年1月  
 設備 : 個別警備・24時間利用可能・個別空調  
 地下喫煙所・テナント専用レンタル倉庫  
 保証会社 : 応相談  
 火災保険 : 当社指定の火災保険加入義務あり

水道料金、ゴミ収集料金、SECOM代は  
 全て賃料に含む。



- ◇ JR山手線・中央線・京浜東北線  
 【神田駅】徒歩5分
- ◇ 東京メトロ銀座線  
 【神田駅】徒歩5分



### 【賃貸条件】

区画	面積 (㎡/坪)	賃料(税別) (月額/坪単価)	管理費(税別) (月額/坪単価)	敷金 (総額/ヶ月)	更新料/償却 (税別)	礼金/入居時期 (税別)	契約期間 (形態/期間)
36	47.94㎡	188,500円	賃料に含む	1,319,500円	なし	なし	普通借家
	14.50坪	坪13,000円	——	7ヶ月分	なし	7月上旬	2年

※図面と現状が相違する場合は現状優先します。

## キスケ株式会社

東京支店

URL : <http://tokyo-kisuke.com/>

〒101-0047 東京都千代田区内神田3丁目9番3号 喜助神田西口ビル2F

☎: 03-6271-7991  
 FAX: 03-6271-7992

■ 取引態様  
 貸主  
 自社所有

■ 手数料  
**賃料1ヶ月分**