

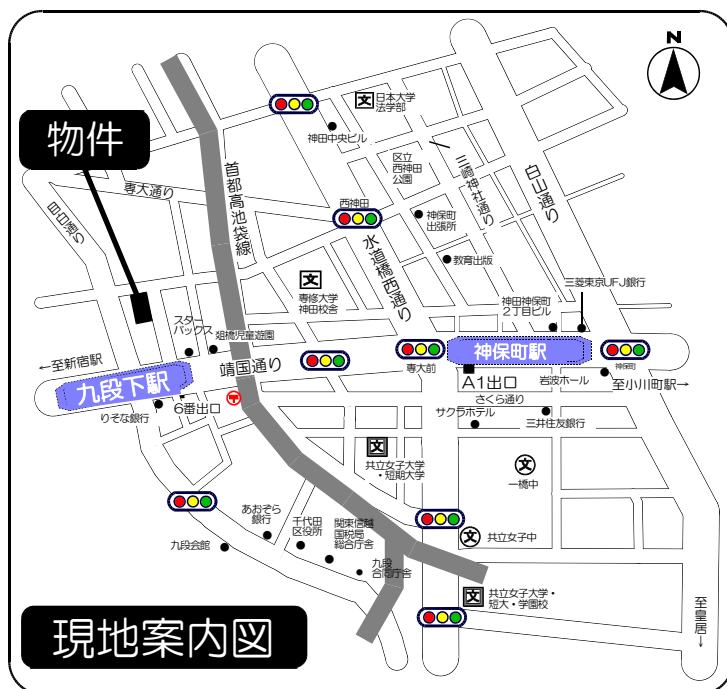
# 貸事務所

## 《喜助九段北ビル》

都内駅チカ、近隣施設に区役所、法務局、郵便局  
ゴミ収集料金、ALSOK代は全て賃料に含む

### 【物件概要】

所在地 : 東京都千代田区九段北 1-4-7  
 構造 : SRC造 地上8階建  
 築年 : 1979年9月(耐震補強済み)  
 設備 : 個別警備・24時間利用可能・個別空調  
 男女別トイレ(一部各階)  
 保証会社 : 応相談  
 火災保険 : 当社指定の火災保険加入義務あり  
 解約予告 : 6ヶ月前



◇都営新宿線、東西線、半蔵門線  
 【九段下駅】徒歩1分  
 ◇都営三田線・新宿線、半蔵門線  
 【神保町駅】徒歩8分



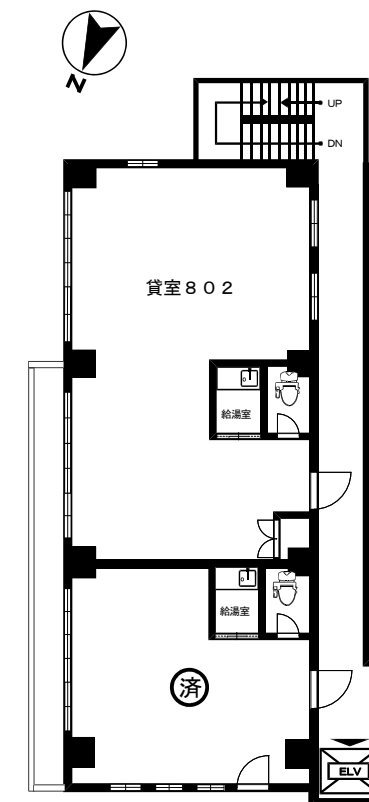
### 【賃貸条件】

区画	面積 (㎡/坪)	賃料(税別) (月額/坪単価)	管理費(税別) (月額/坪単価)	敷金 (総額/ヶ月)	更新料/償却 (税別)	礼金/入居時期 (税別)	契約期間 (形態/期間)
802	67.37㎡	224,070円	賃料に含む	1,120,350円	再契約の場合 事務手数料1ヶ月	1ヶ月分	定期借家
	20.37坪	坪11,000円	——	5ヶ月分	なし	即日	5年

※ 入居時にサイン工事費3万円(税別)が必要



床使用 : タイルカーペット  
 天井高 : 2450mm  
 トイレ : 一部各階男女別  
 給湯 : 共用  
 清掃 : 平日毎日  
 その他 : ALSOK  
 光ファイバー  
 ゴミ置場完備



※図面と現状が相違する場合は  
 現状優先します。

【備考】  
 定期借家契約ですが、特約事項にて  
 中途解約条項を盛り込み、テナント側からの  
 契約期間中の解約(6ヶ月前)を行っても  
 違約金などは発生しません。  
 お気軽にお問い合わせ下さい。

## キスケ株式会社

東京支店

URL : <http://tokyo-kisuke.com/>

〒101-0047 東京都千代田区内神田3丁目9番3号 喜助神田西口ビル2F

☎: 03-6271-7991  
 FAX: 03-6271-7992

取引態様

貸主

■ 手数料  
 ■ 自社所有

賃料1ヶ月分