

貸事務所

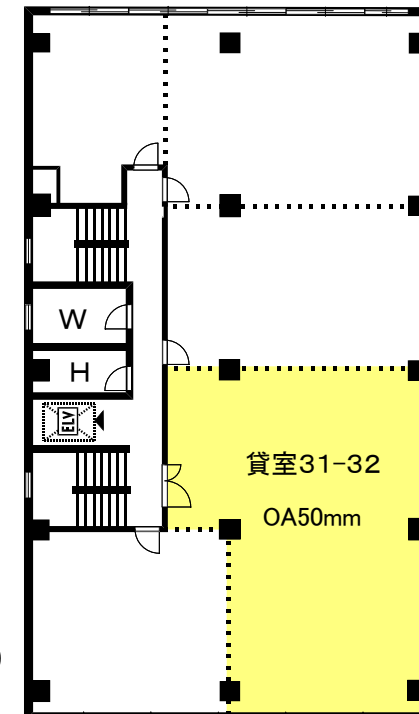
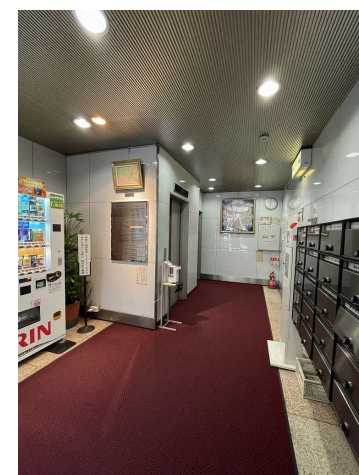
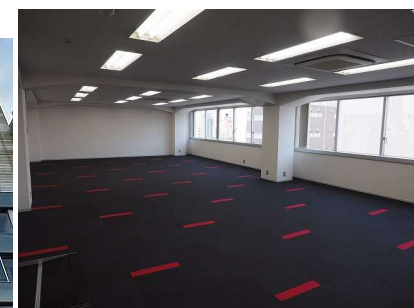
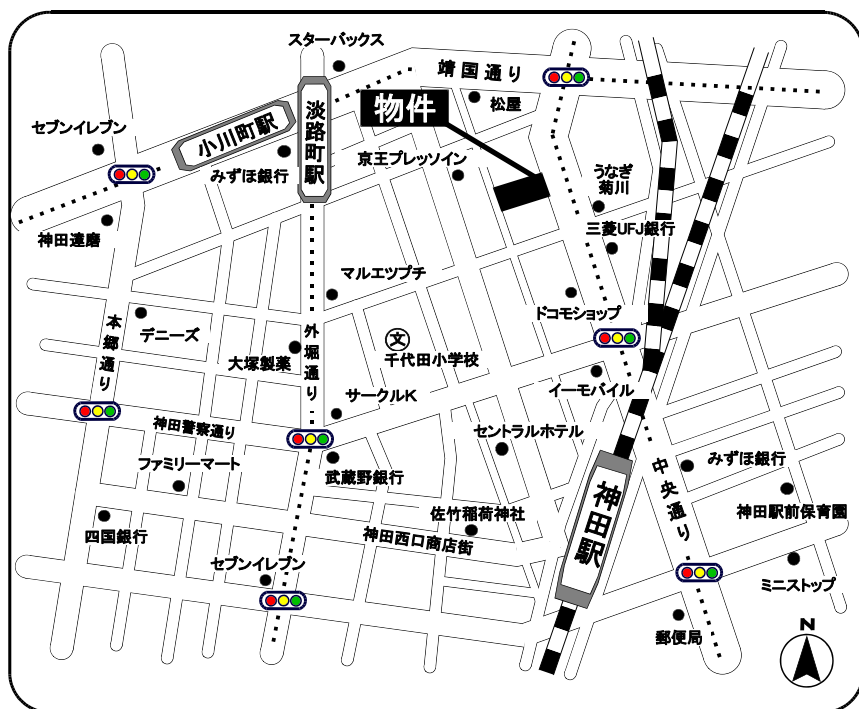
耐震補強工事実施済み

中央通り沿い 視認性◎

1F 金融機関

《芝信神田ビル》

所在地 : 東京都千代田区神田須田町1-26
 構造 : SRC造 地下2階地上10階建
 築年 : 1965年9月(耐震補強実施済み)
 設備 : 個別警備・24時間利用可能・個別空調
 隔階男女別トイレ・屋上喫煙所完備
 O.Aフロア50mm
 保証会社 : 応相談



トイレ改修
工事実施済

※内見12月頃予定

【賃貸条件】

区画	面積 (㎡/坪)	賃料(税別) (月額/坪単価)	管理費(税別) (月額/坪単価)	敷金 (総額/ヶ月)	更新料/償却 (税別)	礼金/入居時期 (税別)	契約期間 (形態/期間)
31-32	104.00㎡	応相談	141,570円	—	なし	1ヶ月分	普通借家
	31.46坪	—	坪4,500円	8ヶ月分	なし	2025年1月1日	2年

※図面と現況が相違する場合は現況を優先致します。

※水道代・空調代は無料(全てオーナー持ち)

キスケ株式会社

東京支店

URL : <http://tokyo-kisuke.com/>

〒101-0047 東京都千代田区内神田3丁目9番3号 喜助神田西口ビル2F

☎: 03-6271-7991
 FAX: 03-6271-7992

■取引態様
代理

■客付会社

■手数料

賃料1ヶ月分