

貸事務所

《喜助新千代田ビル》

【物件概要】

所在地 : 東京都千代田区神田鍛冶町3-3-9
 構造 : SRC造 地下1階地上9階建
 築年 : 1967年7月
 設備 : 個別警備・24時間利用可能・個別空調
 ビル内喫煙所完備・男女別トイレ(洋式)
 保証会社 : 応相談(フォーシーズ)

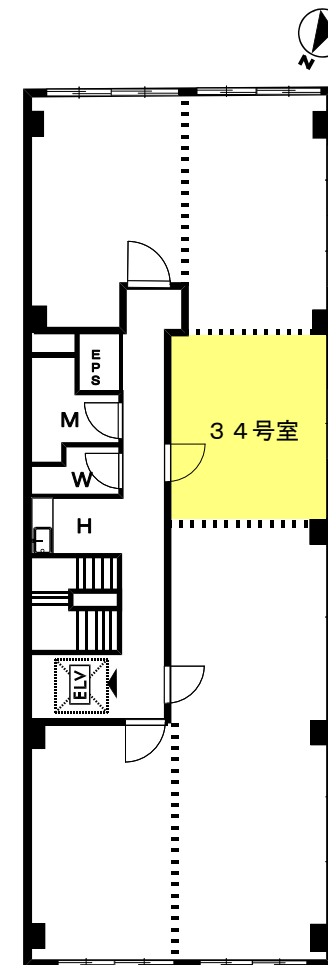


- ◇ JR各線【神田駅】徒歩2分
- ◇ 銀座線【神田駅】徒歩2分
- ◇ 丸ノ内線【淡路町駅】徒歩5分
- ◇ 都営新宿線【小川町駅】徒歩5分

中央通りに面した視認性の高いビル



※図面と現状が相違する場合は
現状優先します。



※内見12/11以降

【賃貸条件】

区画	面積 (㎡/坪)	賃料(税別) (月額/坪単価)	管理費(税別) (月額/坪単価)	敷金 (総額/ヶ月)	更新料/償却 (税別)	礼金/入居時期 (税別)	契約期間 (形態/期間)
34号室	33.06㎡	170,000円	賃料に含む	1,020,000円	なし	1ヶ月分	普通借家
	10.00坪	坪17,000円	——	6ヶ月分	なし	1月下旬	2年

キスケ株式会社

東京支店

URL : <http://tokyo-kisuke.com/>

〒101-0047 東京都千代田区内神田3丁目9番3号 喜助神田西口ビル2F

☎: 03-6271-7991
 FAX: 03-6271-7992

取引態様
貸主
自社所有

■手数料

客付会社
賃料1ヶ月分