

貸事務所

《喜助新千代田ビル》

【物件概要】

所在地：東京都千代田区神田鍛冶町3-3-9
 構造：SRC造 地下1階地上9階建
 築年：1967年7月
 設備：個別警備・24時間利用可能・個別空調
 ビル内喫煙所完備・男女別トイレ（洋式）
 保証会社：応相談（フォーシーズ）

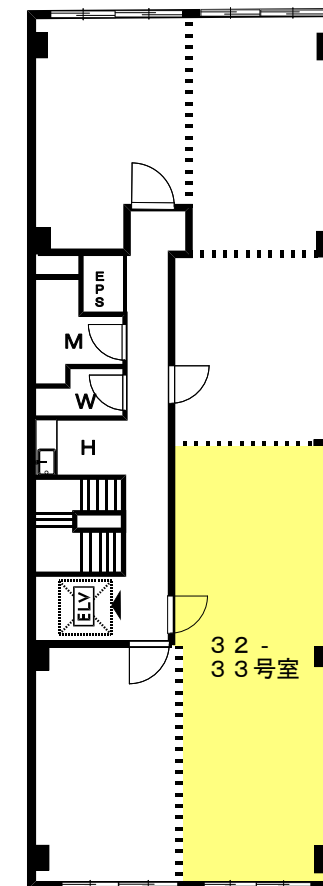


- ◇ JR各線【神田駅】徒歩2分
- ◇ 銀座線【神田駅】徒歩2分
- ◇ 丸ノ内線【淡路町駅】徒歩5分
- ◇ 都営新宿線【小川町駅】徒歩5分

中央通りに面した視認性の高いビル



※図面と現状が相違する場合は現状優先します。



※内見12/11以降

【賃貸条件】

区画	面積 (㎡/坪)	賃料 (税別) (月額/坪単価)	管理費 (税別) (月額/坪単価)	敷金 (総額/ヶ月)	更新料/償却 (税別)	礼金/入居時期 (税別)	契約期間 (形態/期間)
32-33号室	69.10㎡	376,200円	賃料に含む	2,257,200円	なし	1ヶ月分	普通借家
	20.9坪	坪18,000円	——	6ヶ月分	なし	1月下旬	2年

キスケ株式会社

東京支店

URL: <http://tokyo-kisuke.com/>

〒101-0047 東京都千代田区内神田3丁目9番3号 喜助神田西口ビル2F

☎: 03-6271-7991
 FAX: 03-6271-7992

■ 取引態様
 貸主
 自社所有

■ 客付会社
 手数料
賃料1ヶ月分