

貸事務所

JR中央快速・山手線・京浜東北線／東京メトロ銀座線

【神田】

徒歩2分

JR総武本線

【新日本橋駅】

徒歩5分



神田

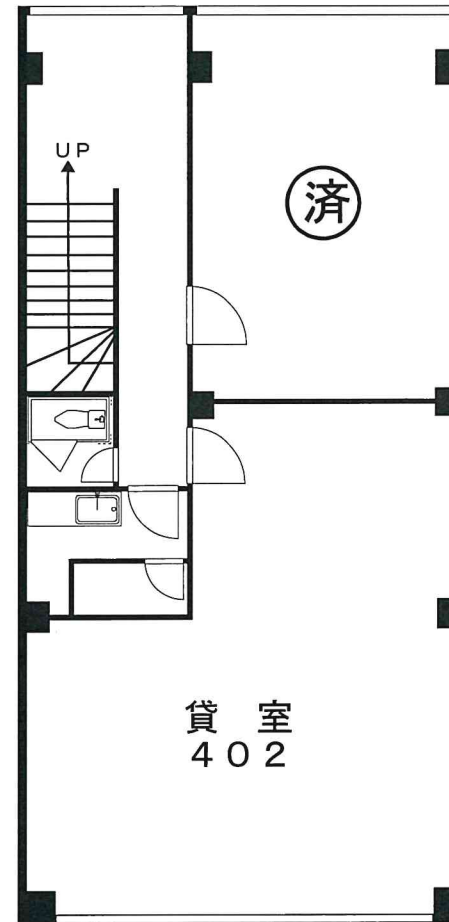
- ・24時間利用可能
- ・用途 事務所のみ

契約期間中
テナント側からの
中途解約申入れ可能



《神田泰成ビル》

通り側



【募集概要】

賃室	4階 402号室
契約面積	59.51㎡ (約18.00坪)
賃料	応相談
管理費	賃料に含む
敷金	6ヶ月 (償却なし)
契約期間	定借3年 (再契約料1ヶ月分)
入居日	即入居可
備考	○当社指定の火災保険へご加入をお願い致します。

【物件概要】

所在地	東京都千代田区鍛冶町1-5-3
構造規模	鉄筋コンクリート造5階建 地下1階
建築年月	1962年9月 (増築)
駐車場	無
設備	個別空調、エレベーター無し

※図面と現況が相違する場合は現況を優先致します。

キスケ株式会社

東京支店

URL : <http://tokyo-kisuke.com/>

〒101-0047

東京都千代田区内神田3-9-3 喜助神田西口ビル2F

☎: 03-6271-7991

FAX: 03-6271-7992

■取引態様

貸主

■手数料
自社所有

客付会社

AD100