

貸事務所

東京メトロ東西線・半蔵門線/都営新宿線

【九段下】

徒歩1分

東京メトロ半蔵門線/都営新宿線・三田線

【神保町】

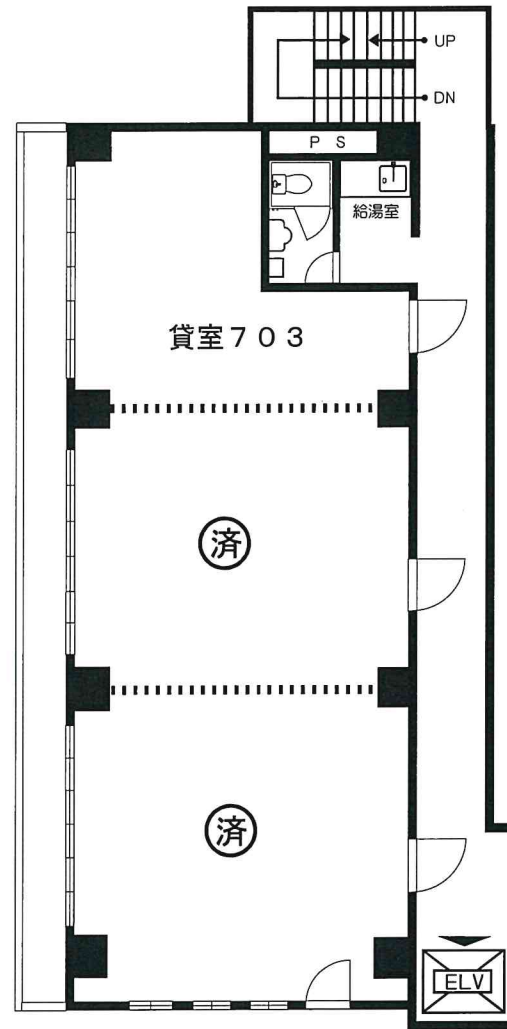
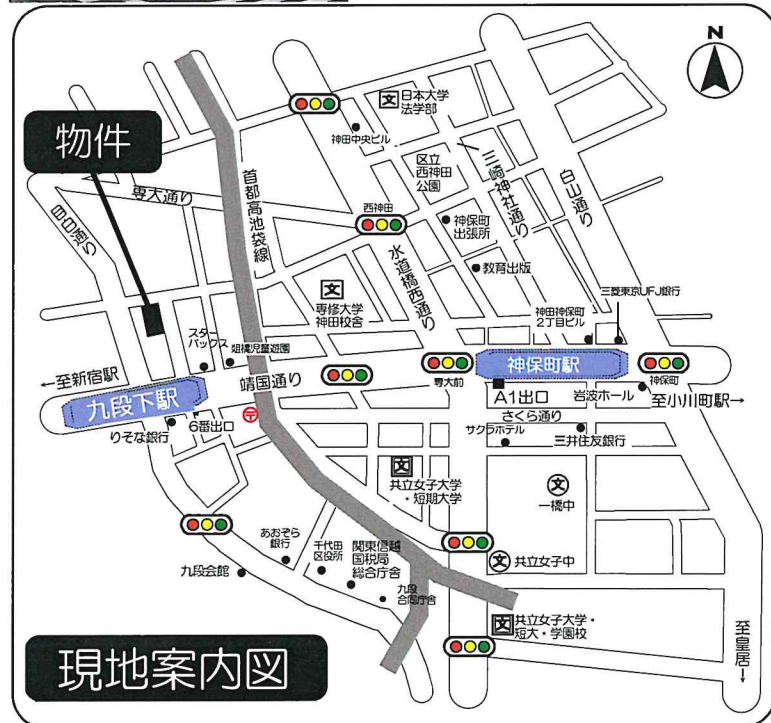
徒歩8分

《喜助九段北ビル》



- ・24時間利用可能
- ・ALSOKによるセキュリティ完備
- ・九段下駅から徒歩1分
- ・耐震補強工事実施済み

契約期間中の
途中解約特約あり



【空室状況】

階数	貸室	契約面積	入居時期
7	703	34.48㎡ (約10.43坪)	即入居可

【賃貸状況】

賃料	応相談
管理費	0円(賃料に含む)
敷金	5ヶ月(別途 契約金1ヶ月分)
契約期間	定期借家5年(再契約手数料1ヶ月)
備考	○当社指定の火災保険へご加入をお願い致します。 ○入居時サイン工事 テナント負担

【物件概要】

所在地	東京都千代田区九段北1-4-7
構造規模	鉄骨鉄筋コンクリート造 地上8階建
建築年月	1979年9月 (耐震補強工事実施済み)
駐車場	無
備考	エレベータ1基(6人乗)・個別空調 機械警備

※図面と現況が相違する場合は現況を優先致します。

キスケ株式会社

東京支店

URL: <http://tokyo-kisuke.com/>

〒101-0047

東京都千代田区内神田3-9-3 喜助神田西口ビル2F

☎: 03-6271-7991

FAX: 03-6271-7992

■取引態様

貸主

自社所有

■手数料

客付会社

AD100