

貸事務所

JR中央快速・山手線・京浜東北線／東京メトロ銀座線

【神田】

徒歩2分

東京メトロ丸ノ内線

【淡路町】

徒歩5分

都営新宿線

【小川町】

徒歩5分

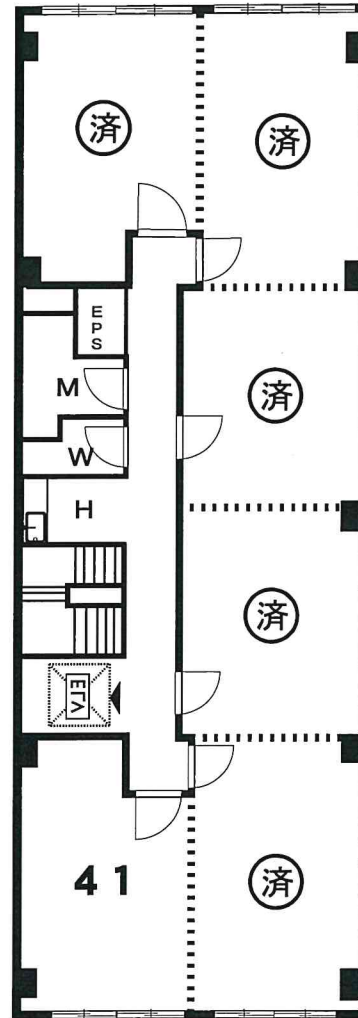


神田

- ・24時間利用可能(セコム)
- ・共用部リニューアル済み
- ・ビル内喫煙所完備
- ・中央通り沿い 視認性抜群
- ・日常のゴミ回収 オーナー負担



《喜助新千代田ビル》



中央通り

【空室状況】

貸室	契約面積	入居時期
41	33.72㎡ (約10.20坪)	10月1日

【賃貸状況】

賃料	応相談
管理費	0円(賃料に含む)
敷金	7ヶ月(別途 契約金1ヶ月)
契約期間	2年間(更新料なし)
備考	○当社指定の火災保険へご加入をお願い致します。 ○賃料、管理費には消費税を含んでおりません。 ○【水道】無料【電気】基本料+使用量

【物件概要】

所在地	東京都千代田区神田鍛冶町3-3-9
構造規模	鉄骨鉄筋コンクリート造 地上9階/地下1階/塔屋2階
建築年月	1967年7月 (1988年11月改修工事実施済)
駐車場	無
備考	エレベータ1基(10人乗り) エアコン・個別空調・機械警備

※図面と現況が相違する場合は現況を優先致します。

キスケ株式会社

東京支店

URL: <http://tokyo-kisuke.com/>

〒101-0047

東京都千代田区内神田3-9-3 喜助神田西口ビル2F

☎: 03-6271-7991

FAX: 03-6271-7992

■取引態様

貸主

■自社所有

■手数料

客付会社

AD100