

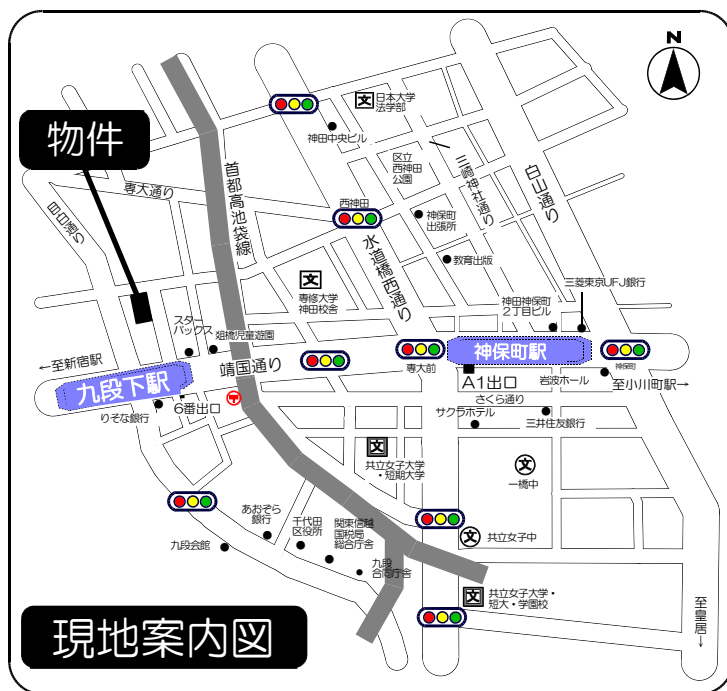
貸事務所

《喜助九段北ビル》

都内駅チカ、近隣施設に区役所、法務局、郵便局
ゴミ収集料金、ALSOK代は全て賃料に含む

【物件概要】

所在地 : 東京都千代田区九段北 1-4-7
 構造 : SRC造 地上8階建
 築年 : 1979年9月 (耐震補強済み)
 設備 : 個別警備・24時間利用可能・個別空調
 男女別トイレ (一部各階)
 保証会社 : 応相談 (フォーシーズ)
 火災保険 : 当社指定の火災保険加入義務あり
 解約予告 : 6ヶ月前



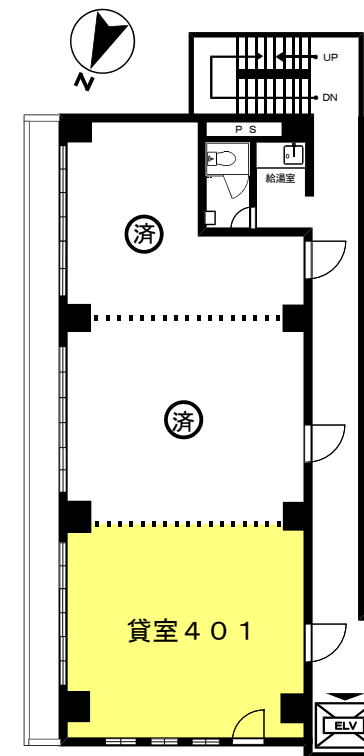
◇都営新宿線、東西線、半蔵門線
 【九段下駅】徒歩1分
 ◇都営三田線・新宿線、半蔵門線
 【神保町駅】徒歩8分



【賃貸条件】

区画	面積 (m ² /坪)	賃料 (税別) (月額/坪単価)	管理費 (税別) (月額/坪単価)	敷金 (総額/ヶ月)	更新料/償却 (税別)	礼金/入居時期 (税別)	契約期間 (形態/期間)
401	46.72m ²	155,430円	賃料に含む	777,150円	—	1ヶ月分	定期借家
	14.13坪	坪11,000円	—	5ヶ月分	なし	7月上旬	3年

※ 入居時にサイン工事費3万円 (税別) が必要



床使用 : タイルカーペット
 天井高 : 2450mm
 トイレ : 一部各階男女別
 給湯 : 共用
 清掃 : 平日毎日
 その他 : ALSOK
 光ファイバー
 ゴミ置場完備

※図面と現状が相違する場合は
 現状優先します。

◎内見可能

【備考】
 定期借家契約ですが、特約事項にて
 中途解約条項を盛り込み、テナント側からの
 契約期間中の解約 (6ヶ月前) を行っても
 違約金などは発生しません。
 お気軽にお問い合わせ下さい。

キスケ株式会社

東京支店

URL : <http://tokyo-kisuke.com/>

〒101-0047 東京都千代田区内神田3丁目9番3号 喜助神田西口ビル2F

☎: 03-6271-7991
 FAX: 03-6271-7992

■取引態様

貸主

■自社所有

客付会社

■手数料

賃料1ヶ月分