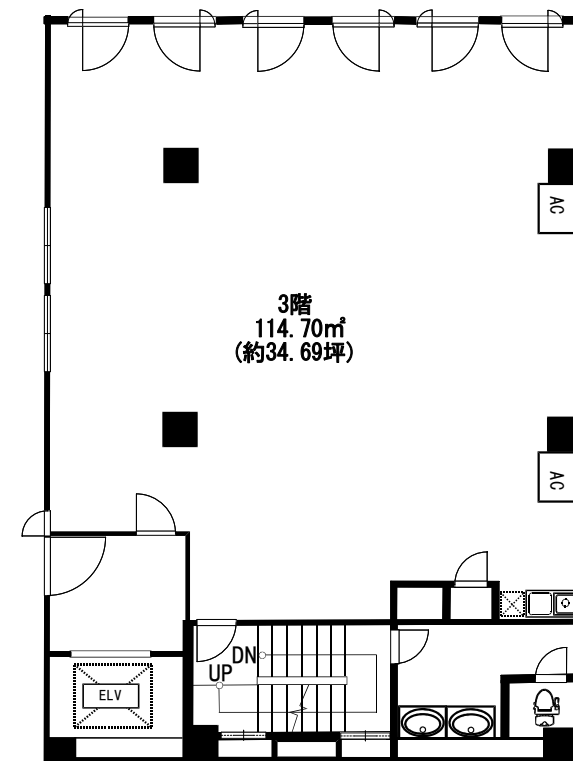


# 貸事務所

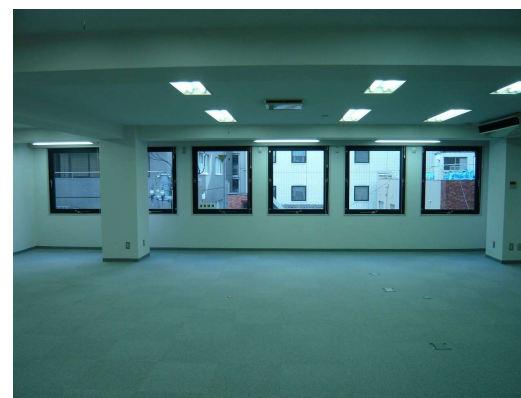
## 《喜助西五反田ビル》

### 【物件概要】

所在地 : 東京都品川区西五反田8-2-2  
 構造 : RC造 地上6階建  
 築年 : 1985年5月(新耐震)  
 設備 : 個別警備・24時間利用可能  
           個別空調・隔階男女別トイレ・OAフロア  
 保証会社 : 応相談(フォーシーズ)



- ◇ JR山手線【五反田駅】徒歩7分
- ◇ 都営浅草線【五反田駅】徒歩7分
- ◇ 東急池上線【大崎広小路駅】徒歩3分



### 【賃貸条件】

区画	面積 (㎡/坪)	賃料(税別) (月額/坪単価)	管理費(税別) (月額/坪単価)	敷金 (総額/ヶ月)	更新料/償却 (税別)	礼金/入居時期 (税別)	契約期間 (形態/期間)
3階	114.70㎡	485.660円	賃料に含む	2,913,960円	新賃料1ヶ月分	なし	普通借家
	34.69坪	坪14,000円	——	6ヶ月分	なし	即日	2年

## キスケ株式会社

東京支店

URL : <http://tokyo-kisuke.com/>

〒101-0047 東京都千代田区内神田3丁目9番3号 喜助神田西口ビル2F

☎: 03-6271-7991  
 FAX: 03-6271-7992

■ 取引態様  
**貸主**  
**自社所有**

■ 手数料

**賃料1ヶ月分**