

貸事務所

《喜助神田須田町ビル》

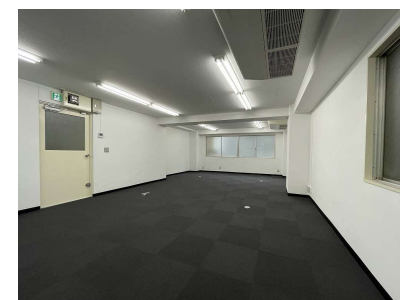
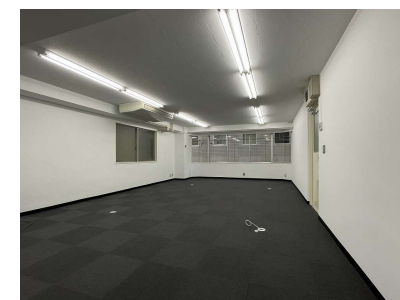
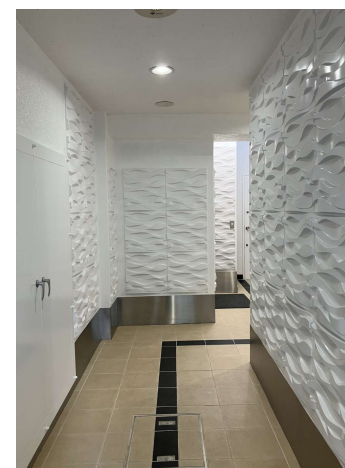
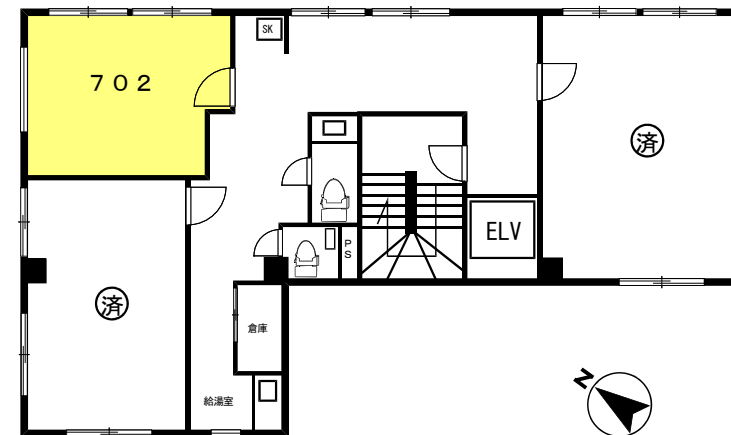
【物件概要】

所在地 : 東京都千代田区神田須田町2-4
 構造 : SRC造 地上7階建
 築年 : 1974年5月
 設備 : 個別警備 (ALSOK)
 24時間利用可能・個別空調
 保証会社 : 応相談 (フォーシーズ)
 火災保険 : 当社指定の火災保険加入義務あり



◇ 山手線・中央線・京浜東北線・銀座線
 【神田駅】 徒歩5分
 ◇ 都営新宿線
 【岩本町駅】 徒歩2分

神田駅5分の好立地
 2022年10月1階エントランス リニューアル工事実施



床使用 : タイルカーペット
 トイレ : 階別男女別
 その他 : ALSOK
 光ファイバー

※図面と現状が相違する場合は
 現状優先します。

【賃貸条件】

区画	面積 (㎡/坪)	賃料(税別) (月額/坪単価)	管理費(税別) (月額/坪単価)	敷金 (総額/ヶ月)	更新料/償却 (税別)	礼金/入居時期 (税別)	契約期間 (形態/期間)
702	21.66㎡	104,800円	賃料に含む	628,800円	新賃料1ヶ月分	なし	普通借家
	6.55坪	坪16,000円	——	6ヶ月分	なし	5月上旬	2年

キスケ株式会社

東京支店

URL : <http://tokyo-kisuke.com/>

〒101-0047 東京都千代田区内神田3丁目9番3号 喜助神田西口ビル2F

☎: 03-6271-7991
 FAX: 03-6271-7992

■ 取引態様
貸主
自社所有

■ 客付会社
賃料1ヶ月分
 ■ 手数料