

# 貸事務所

## 《合同ビル》

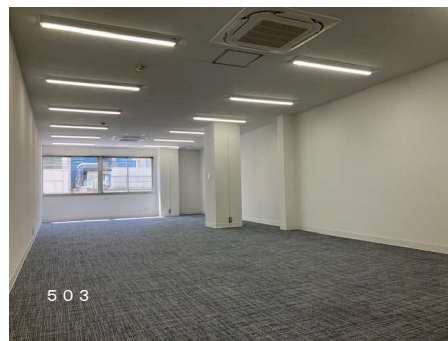
### 【物件概要】

所在地 : 東京都千代田区鍛冶町1-6-17  
 構造 : SRC造 地下2階地上6階建  
 築年 : 1963年12月  
 設備 : 個別警備・24時間利用可能・個別空調  
 男女別トイレ(洋式)  
 保証会社 : 応相談(フォーシーズ)  
 火災保険 : 当社指定の火災保険加入義務あり

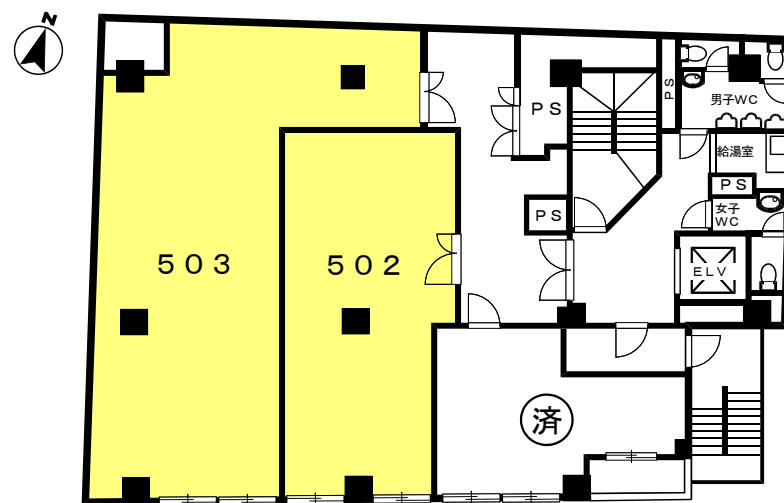


- ◇ JR各線【神田駅】徒歩2分
- ◇ 銀座線【神田駅】徒歩2分
- ◇ JR総武本線【新日本橋駅】徒歩5分

◎ 駅徒歩2分の好立地



◎ 日銀通りに面した視認性の高いビル



◇ 照明LED ◇ エアコン2台

区画	面積 (m <sup>2</sup> /坪)	賃料(税別) (月額/坪単価)
502	70.29m <sup>2</sup> 21.26坪	340,160円 16,000円/坪
503	109.62m <sup>2</sup> 33.16坪	530,560円 16,000円/坪

### 【賃貸条件】

※図面と現状が相違する場合は現状優先します。

内見可能

管理費(税別) (月額/坪単価)	敷金 (総額/ヶ月)	更新料/償却 (税別)	礼金/入居時期 (税別)	契約期間 (形態/期間)
賃料に含む	———	再契約の場合 1ヶ月分	なし	定期借家
———	6ヶ月分	なし	即日	5年 ※

※契約期間中の賃借人からの解約予告可能(6ヶ月前)

## キスケ株式会社

東京支店

URL : <http://tokyo-kisuke.com/>

〒101-0047 東京都千代田区内神田3丁目9番3号 喜助神田西口ビル2F

☎: 03-6271-7991  
 FAX: 03-6271-7992

取引態様  
 ■ 貸主  
 ■ 手数料  
 ■ 自社所有

客付会社  
**賃料1ヶ月分**