

貸事務所

《合同ビル》

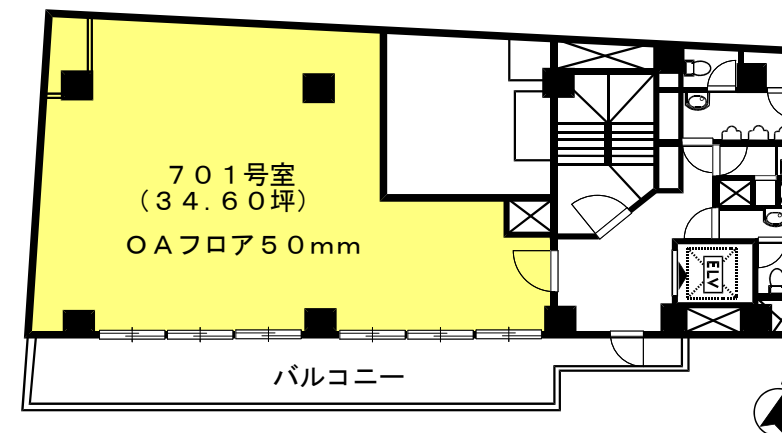
【物件概要】

所在地 : 東京都千代田区鍛冶町1-6-17
 構造 : SRC造 地下2階地上7階建
 築年 : 1963年12月
 設備 : 個別警備・24時間利用可能・個別空調
 男女別トイレ(洋式)
 保証会社 : 応相談(フォーシーズ)
 火災保険 : 当社指定の火災保険加入義務あり



- ◇ JR各線【神田駅】徒歩2分
- ◇ 銀座線【神田駅】徒歩2分
- ◇ JR総武本線【新日本橋駅】徒歩5分

日銀通りに面した視認性の高いビル



※図面と現状が相違する場合は現状優先します。

◎内見可能

【賃貸条件】

区画	面積 (㎡/坪)	賃料(税別) (月額/坪単価)	管理費(税別) (月額/坪単価)	敷金 (総額/ヶ月)	更新料/償却 (税別)	礼金/入居時期 (税別)	契約期間 (形態/期間)
701	114.39㎡	588,200円	賃料に含む	———	再契約の場合 1ヶ月分	なし	定期借家
	34.60坪	17,000円/坪	———	6ヶ月分	なし	5月上旬	5年 ※

※契約期間中の賃借人からの解約予告可能(6ヶ月前)

キスケ株式会社

東京支店

URL : <http://tokyo-kisuke.com/>

〒101-0047 東京都千代田区内神田3丁目9番3号 喜助神田西口ビル2F

☎: 03-6271-7991
 FAX: 03-6271-7992

■取引態様

貸主
 自社所有

■手数料

客付会社

賃料1ヶ月分